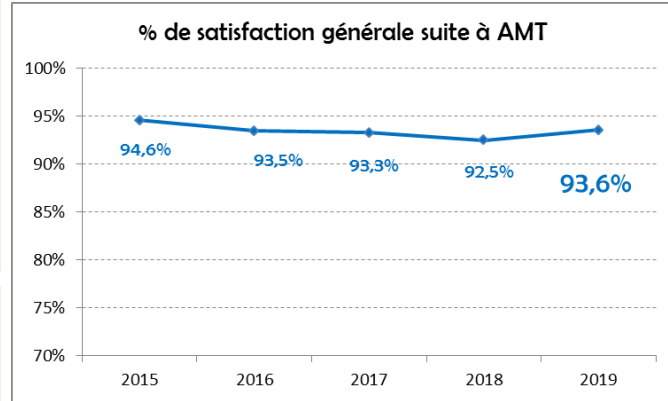
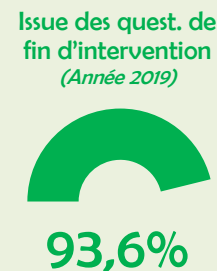
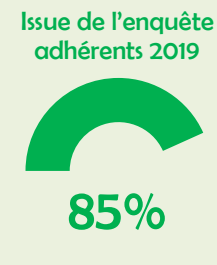


Dernière mise à jour le : 10.09.2020

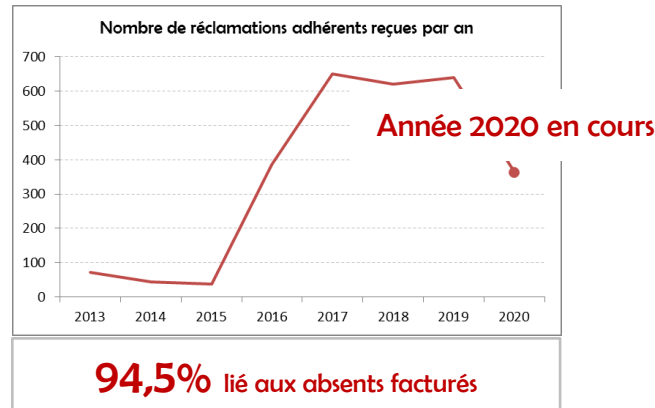
Enjeu n°1 : Satisfaction Adhérents



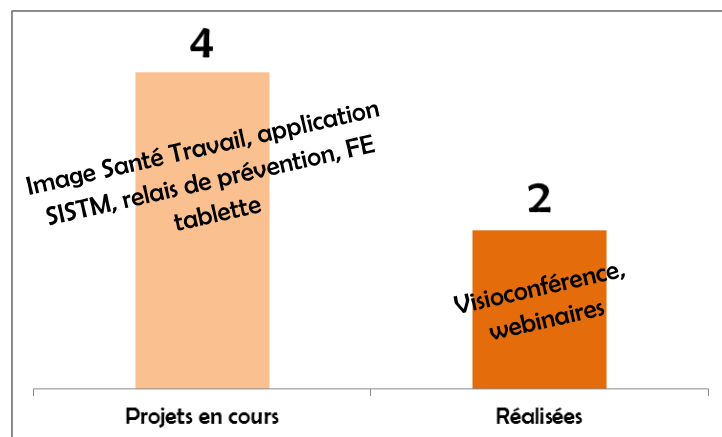
57,8%

des entreprises a mis ou envisage de mettre en oeuvre les **conseils préconisés** (non concernés : 11 %)

Enjeu n°1 : Réclamations Adhérents



Enjeu n°2 : Actions innovantes 2020 (SISTM Innov', autres)



Enjeu n°3 : Positionnement PRESANSE et PRST

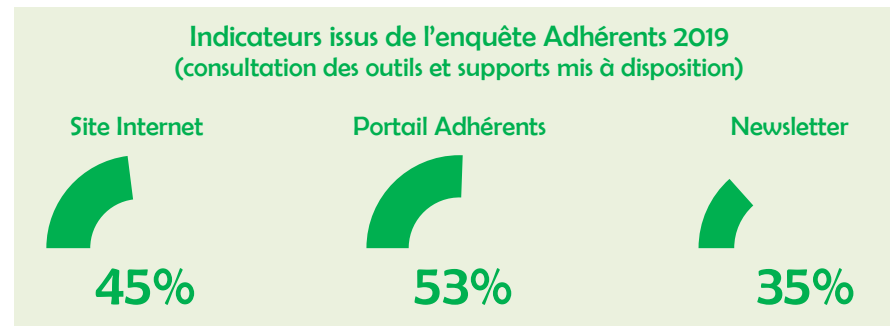
présanse PRÉVENTION ET SANTÉ AU TRAVAIL
5 représentants SISTM
 Administrateur, Médecin relais, Comité scientifique et Groupe usage de la donnée et éthique
 + Président PRESANSE Normandie

2 représentants SISTM
 aux groupes de travail PRST3

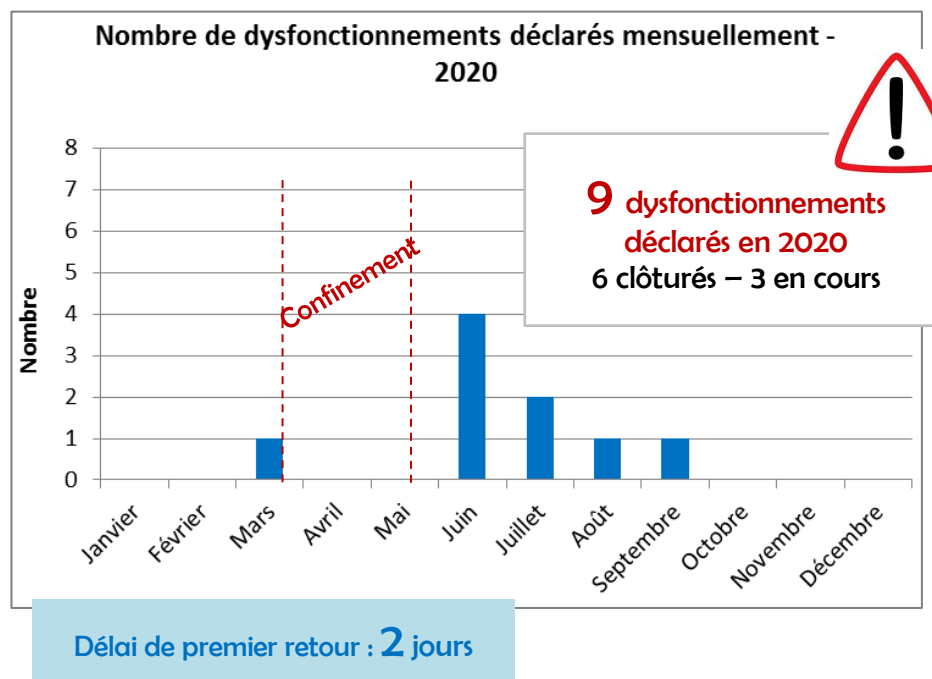
Plan santé au travail 2016-2020
 NORMANDIE

Enjeu n°4 : Suivi des plans de communication (externe et interne)

Indicateurs spécifiques disponibles prochainement



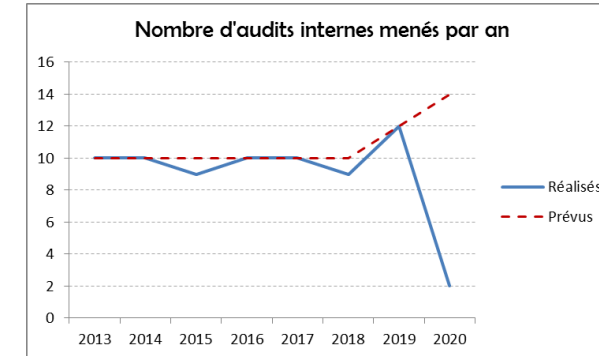
Enjeu n°5 : Déclarations de dysfonctionnement



Enjeu n°5 : Revue annuelle du système documentaire

Dernière revue du système documentaire interne
7 juillet 2020

Enjeu n°5 : Suivi des audits internes

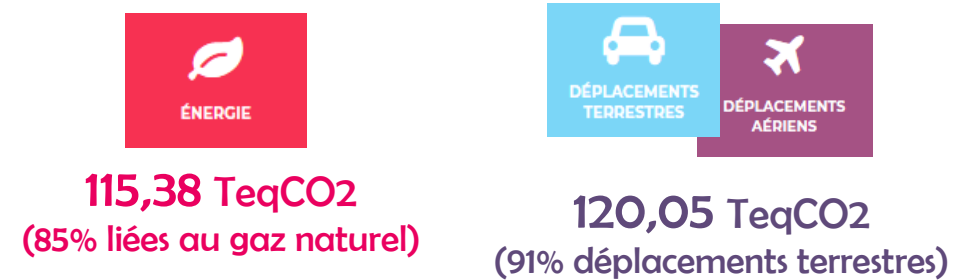


Enjeu n°6 : Pilotage QVT

Indicateurs disponibles prochainement

Enjeu n°7 : Bilan Carbone et DPE

Premiers résultats Bilan Carbone 2019
 Consommation énergétique VS Déplacements professionnels



Les 7 enjeux de la politique Qualité & Développement durable

1. Construire une organisation adaptée aux besoins des adhérents afin de les satisfaire au mieux
2. Se tourner vers l'innovation pour une évolution du service rendu
3. Se positionner dans les orientations nationales et régionales des politiques publiques en matière de Santé au travail
4. Rendre fluide et lisible l'information afin d'éclairer les parties prenantes
5. Poursuivre l'harmonisation des pratiques et les rendre confortables
6. Renforcer la qualité de vie au travail des collaborateurs
7. Maîtriser l'impact de l'activité du Service sur l'environnement