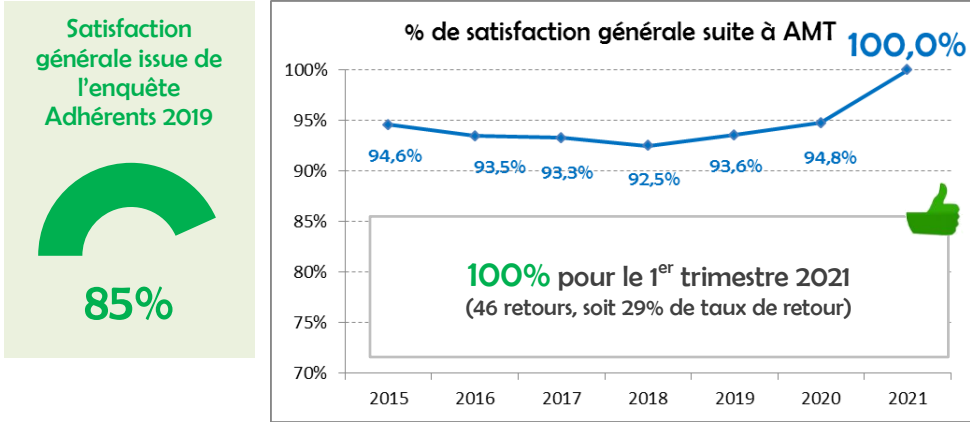


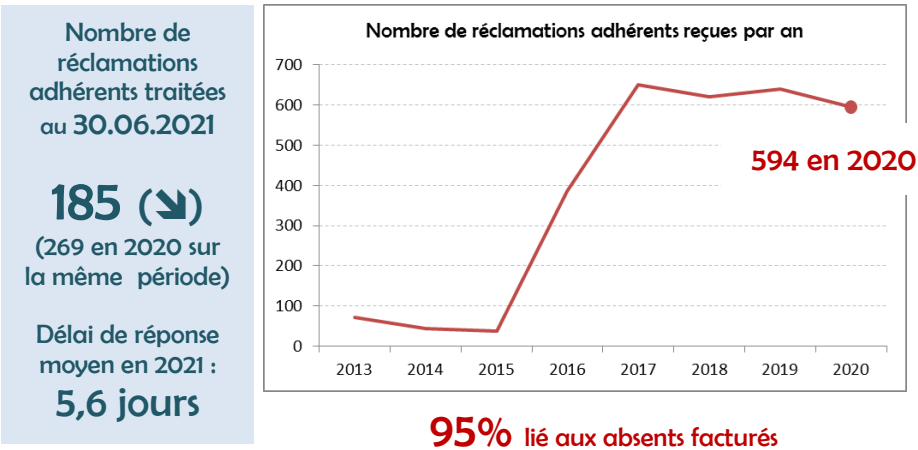
Dernière mise à jour le : 30.06.2021  
 Rubriques mises à jour

**Enjeu n°1 : Satisfaction Adhérents**

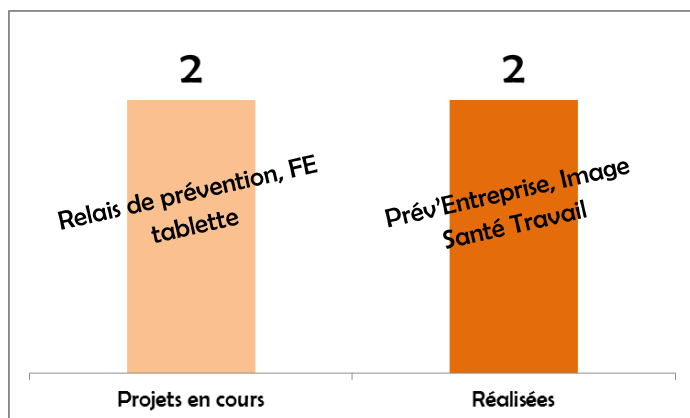


**67,4%** (↗) des entreprises ont mis ou envisagent de mettre en œuvre les **conseils préconisés début 2021** (non concernés : 15,2%)

**Enjeu n°1 : Réclamations Adhérents**

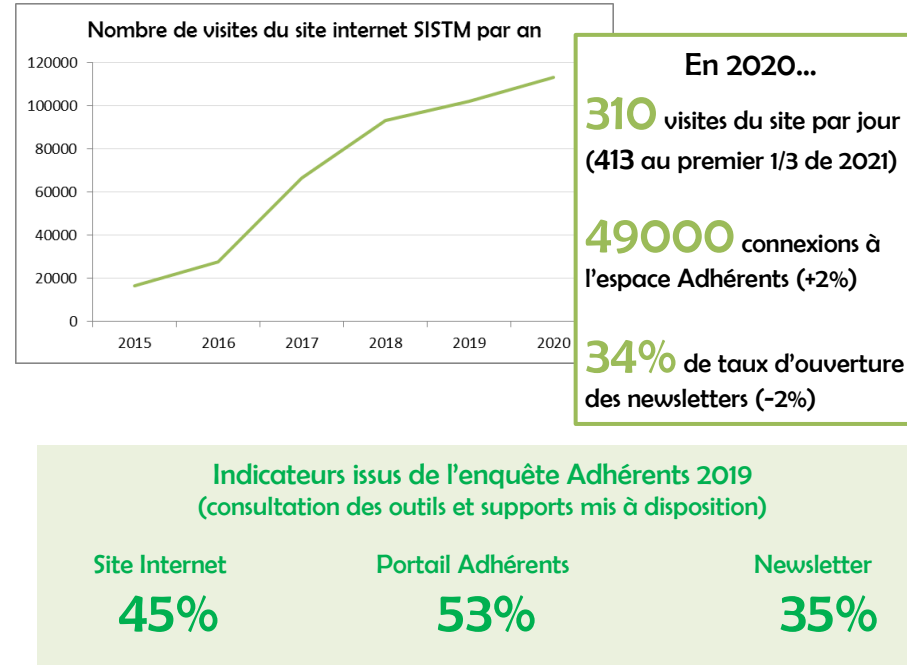


**Enjeu n°2 : Actions innovantes 2021 (SISTM Innov', autres)**



**Enjeu n°4 : Suivi des plans de communication (externe et interne)**

→ Externe :

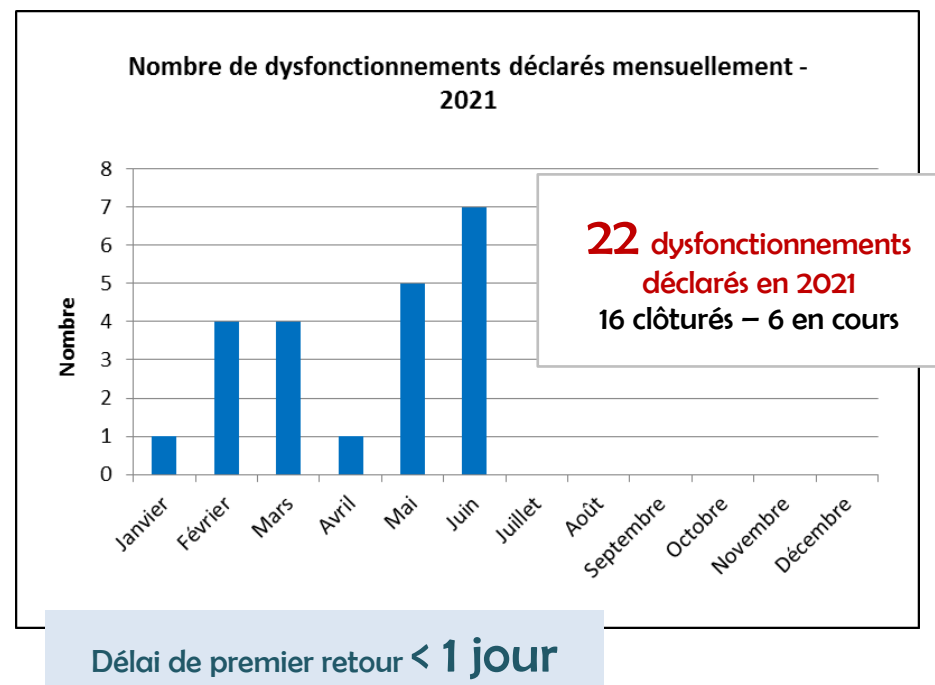


→ Interne :

**13875** visites sur l'Intranet SISTM en 2020  
 (en baisse par rapport aux années précédentes)

→ Recherche de solution pour obtenir les statistiques de consultation des documents intranet directement pointés par un lien hypertexte (seules les consultations de page intranet sont comptabilisées aujourd'hui).

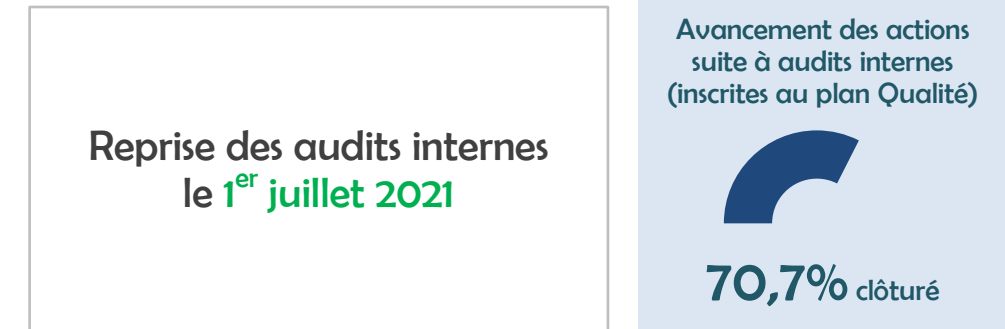
**Enjeu n°5 : Déclarations de dysfonctionnement**



**Enjeu n°5 : Revue annuelle du système documentaire**

Dernière revue du système documentaire interne  
**7 juillet 2020**

**Enjeu n°5 : Suivi des audits internes**



**Enjeu n°7 : Impact environnemental**

**880 kg**

Masse de déchets papier triée et collectée par **ENCORE** sur les centres non couverts par le tri sélectif en porte à porte (en 7 mois)

- Permet de produire **800 kg** de papier ou de cartons recyclé
- Soit environ **14 arbres** économisés et sauvés ! (+3)



**Les 7 enjeux** de la politique Qualité & Développement durable

1. Construire une organisation adaptée aux besoins des adhérents afin de les satisfaire au mieux
2. Se tourner vers l'innovation pour une évolution du service rendu
3. Se positionner dans les orientations nationales et régionales des politiques publiques en matière de Santé au travail
4. Rendre fluide et lisible l'information afin d'éclairer les parties prenantes
5. Poursuivre l'harmonisation des pratiques et les rendre confortables
6. Renforcer la qualité de vie au travail des collaborateurs
7. Maîtriser l'impact de l'activité du Service sur l'environnement