

QUELQUES CONSEILS

- Ne vous déplacez pas avec un couteau non protégé, utiliser un porte-couteaux,
- Ne laissez pas un couteau sur un plan de travail, sur une machine qui vibre...
- Ne prêtez pas votre couteau : la lame se « fait » à son utilisateur,
- N'essayez pas de rattraper un couteau qui tombe,
- Ne jetez pas un couteau à la poubelle.

Conduite à tenir en cas de coupure :
consulter les fiches pratiques sur notre site internet
www.santetravail-on.fr

DOCUMENTS À CONSULTER sur www.inrs.fr :

- Les couteaux dans l'agroalimentaire : affûtage et affilage (ED 6274)
- Prévenir les risques de coupures dans les métiers de bouche et la restauration (ED 6501)

Organismes de formation :

Pour obtenir la liste des organismes, contacter le service formation de la CARSAT Normandie, Tél. : 0821 10 76 10

Imprimé Par Nos Soins.

11 centres à proximité de votre entreprise



Nous contacter

MANCHE

Cherbourg : 02 33 44 29 09
Valognes : 02 33 95 20 14
Carentan : 02 33 71 97 71
Saint-Lô : 02 33 57 12 93
Torigny : 02 33 55 66 59
Coutances : 02 33 76 67 20
Granville : 02 33 90 83 11
Avranches : 02 33 68 26 87
Saint-Hilaire-du-Harcouët : 02 33 49 38 10

CALVADOS

Vire : 02 31 66 27 07

ORNE

Flers : 02 33 65 26 87



© SIST Ouest Normandie

LES COUTEAUX



Service Interprofessionnel
de Santé au Travail Ouest Normandie
www.santetravail-on.fr



Entretien votre couteau
est essentiel pour votre
santé et votre sécurité

Juillet 2024

Service Interprofessionnel de Santé au Travail Ouest Normandie

CS 43509 - 107, Rue Auguste Grandin - 50009 SAINT-LÔ Cedex
Tél. : 02.33.57.12.93 - www.santetravail-on.fr

LES COUTEAUX

Il existe différents modèles de couteaux avec des lames de longueur, de largeur, de forme et d'épaisseur différentes.



Un couteau est un outil fragile, il faut en prendre soin pour qu'il garde son pouvoir de coupe.

Vous devez utiliser un couteau adapté à votre tâche.

L'utilisation d'un couteau qui coupe **réduit les risques professionnels** (douleurs dans le bras, coupures...) et **permet un meilleur travail.**

RISQUES PROFESSIONNELS

Le risque de coupure est le plus important. La gravité des accidents dépend de la localisation de la coupure, de son étendue et de sa profondeur.

Le risque de Troubles Musculo-Squelettiques (TMS) des membres supérieurs :



Les TMS sont des pathologies multifactorielles à composante professionnelle, dont les origines sont la répétitivité des gestes et les efforts excessifs. Ils affectent les muscles, les tendons et les nerfs. Ils s'expriment par des douleurs, de la raideur, une perte de force.

Les pathologies les plus fréquentes sont : le syndrome du canal carpien, la tendinite, l'épicondylite, la capsulite.

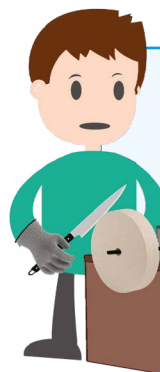
MESURES DE PRÉVENTION

→ Vérifier régulièrement l'état de la lame (le fil doit être droit et centré),

Extrait de « la démarche du couteau qui coupe » de l'INRS (réf : Anim-043)



→ Vérifier le pointu de la lame régulièrement (à l'aide d'un guide) ; si elle dépasse, vous ne devez plus utiliser le couteau,



L'affûtage et l'affilage sont deux étapes indispensables et indissociables qui doivent être réalisées sur le temps de travail avec du matériel adapté en bon état et par des opérateurs formés.

Pour l'affûtage, vous pouvez faire appel à un rémouleur.

→ Affûter dès que nécessaire le fil de la lame à l'aide d'une meule puis nettoyer la lame avec des lingettes, *L'affûtage rétablit le pouvoir de coupe d'une lame.*



→ Affiler plusieurs fois par jour le fil de la lame à l'aide d'un fusil ou d'un aiguiseur à broches croisées, *L'affilage entretient le pouvoir de coupe de la lame.*



→ Nettoyer son couteau à l'eau et au savon tous les jours,



→ Ranger son couteau, lorsqu'il ne sert plus, à l'aide d'un équipement sécurisé (coutelière, étui, aimant vertical...).

ÉQUIPEMENTS DE PROTECTION INDIVIDUELLE :

→ Protéger vos mains avec :

- un gant anti-coupures (en Kevlar par exemple) pour la main qui tient le couteau,
- un gant métallique pour la main tenant l'objet (avec ou sans manchette, avec ou sans fixe-gants).

→ Protéger votre corps, selon votre activité, avec :

- un tablier métallique ou de cuir,
- un chasuble métallique,
- un gant-épaule.



Conseils : utiliser des équipements individuels ayant une protection adaptée à votre activité et à l'opérateur.